



MUINAISJÄÄNNÖKSEN ADOPTOINTISOPIMUS

Sastamala Rantavainionmäki (912010007)

Adoptoija – Pirkanmaan maakuntamuseo

1. Sopimuksen tarkoitus

Tällä sopimuksella sovitaan Pirkanmaan maakuntamuseon ja Museoviraston ohjaaman ”Adoptoi monumentti” -hankkeen mukaisesta muinaisjäännöskohteen hoitotyöstä sopimuksessa määritetyllä alueella. Hanketta koordinoi Pirkanmaan maakuntamuseo.

Sopimuksessa sovitaan muinaisjäännöskohteen hoitotyön ehdoista ja yksityiskohdista, joiden perusteella adoptoija (Sopimuksen osapuoli 1) sitoutuu sopimuksessa määritetyllä maa-alueella tämän sopimuksen ja muinaisjäännöskohteelle laadittavan hoitosuunnitelman mukaisiin hoitotoimiin. Muinaisjäännöskohteen hoitotyötä ohjaavat ja valvovat Pirkanmaan maakuntamuseo (Sopimuksen osapuoli 2) ja Museovirasto.

2. Sopimuksen osapuolet

1. Muinaisjäännöksen adoptoija

Nimi	Lions-Club Sastamala/Vammala ry
Osoite	Soukontie 211, 38220 Sastamala
Sähköposti:	keijo.laine53@gmail.com
Yhteyshenkilö:	Keijo Laine
Puhelin:	+358456259950

2. Hoitotoiminnan ohjaaja ja valvoja Pirkanmaan maakuntamuseo

Nimi	Pirkanmaan maakuntamuseo
Osoite	Alaverstaanraitti 5, 33100 Tampere
Puhelin	040 7631841
Sähköposti	adoptoimonumentti@tampere.fi



- Adoptoija vastaa työturvallisuudesta hoitotyössä. Adoptoijan on huolehdittava, että kaikilla kohteen hoitamiseen osallistuvilla henkilöillä on tapaturmavakuutus ja tarvittavat työvälineet.
- Adoptoija on velvollinen ilmoittamaan viipymättä Pirkanmaan maakuntamuseolle muinaisjäännöskohteen tai sen ympäristön vahingoittumisesta sekä muista muinaisjäännöskohteen suojelutarpeista koskevista havainnoistaan
- Adoptoija raportoi Pirkanmaan maakuntamuseolle hoitotoimista vuosittain 31.12. mennessä.

6. Hoitokohteeseen liittyvän tiedon hankinta, selvitystyö ja julkaisu

- Adoptoija voi itsenäisesti tehdä hoitokohdetta koskevaa selvitystyötä ja tiedonkeruuta. Selvityksen tuloksia voidaan esittää julkisesti esimerkiksi Adoptoi monumentti -toiminnan yhteydessä, yhteistyössä Pirkanmaan maakuntamuseon kanssa.
- Adoptoija ja Pirkanmaan maakuntamuseo voivat julkaista hoitokohdetta koskevaa historiatietoa, kuvauksia ja valokuvia kaikissa julkaisumuodoissa, esimerkiksi Adoptoi monumentti -toiminnan internetsivuilla www.adoptoimonumentti.fi.
- Julkaisija vastaa siitä, että sen toimittama materiaali ei loukkaa tekijänoikeuksia tai muita immateriaalioikeuksia.
- Adoptoijan tai maanomistajan henkilötietoja, kuten nimeä ja osoitetta, ei julkaista.
- Adoptoijaa koskevan tiedon saa kaikissa julkaisumuodoissa julkaista muodossa: "Kohteen on adoptoinut Lc Sastamala Vammala ry".

7. Muut sovittavat asiat

- Adoptoi monumentti -toimintaan tai hoitokohteeseen liittyvästä kaupallisesta toiminnasta tulee sopia erillisellä kirjallisella sopimuksella sopimuksen osapuolten ja maanomistajan kesken.
- Tätä sopimusta voidaan täydentää ja muuttaa vain molemminpuolisesti kirjallisesti sopimalla.

8. Sopimuksen voimaantulo ja voimassaolo

- Sopimus astuu voimaan allekirjoittamisen yhteydessä, ja se on voimassa toistaiseksi, ellei määräajasta erikseen sovita.

9. Sopimuksen päättyminen

- Adoptoija voi irtisanoa sopimuksen päättymään yhden (1) kuukauden irtisanomisajalla ilmoittamalla irtisanomisesta kirjallisesti Pirkanmaan maakuntamuseolle.
- Pirkanmaan maakuntamuseo voi purkaa sopimuksen päättymään kahden (2) viikon irtisanomisajalla ilmoittamalla siitä kirjallisesti adoptoijalle.
- Pirkanmaan maakuntamuseo voi purkaa sopimuksen päättymään välittömästi, jos adoptoija rikkoo tätä sopimusta tai kohteen hoitosuunnitelmaa.



10. Sopimuskappaleet

- Tätä sopimusta on tehty kaksi (2) samanlaista kappaletta, yksi sopimuksen kummallekin osapuolelle.

11. Liitteet (2 kpl)

- LIITE 1. KARTAT 1. Sopimuksen kohteen sijainti ja rajaus kartoilla ja valokuva kohteesta.
- LIITE 2. HOITOSUUNNITELMA.

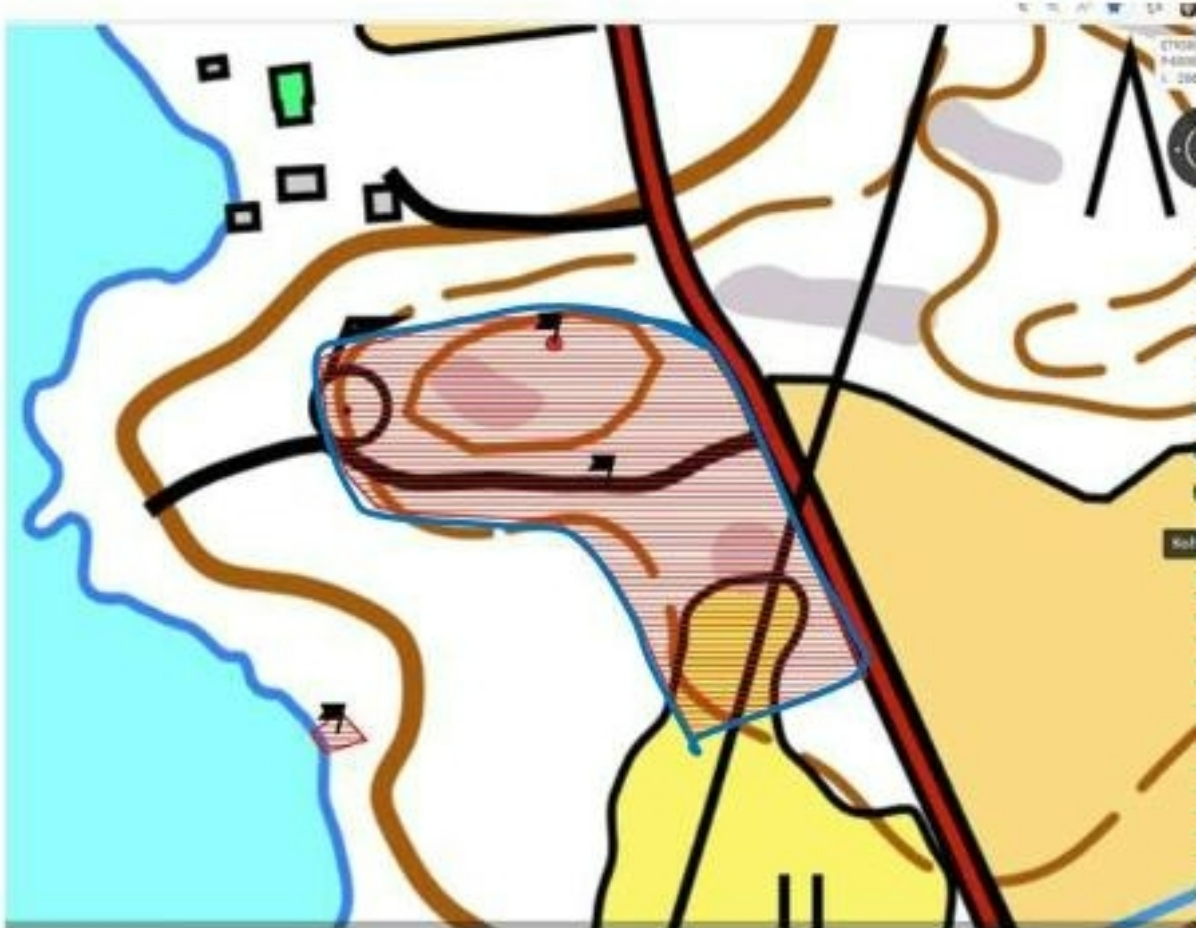
12. Allekirjoitukset

Adoptoijan edustaja:

Paikka, päivämäärä, allekirjoitus, Lc Sastamala Vammala ry, Keijo Laine

Pirkanmaan maakuntamuseon edustaja:

*Paikka, päivämäärä, allekirjoitus, Kulttuuriympäristöpäällikkö
Anna Lyyra-Seppänen*



Kartta: Maanmittauslaitos. Museovirasto. Muinaisjännöksen sijainti on merkitty punaisella rasterilla ja hoitoalue sinisellä viivalla.



Kuva: Kreetta Lesell, Pirkanmaan maakuntamuseo